

I N F O R M A T I O N

お客様の信頼第一

安全な道で、
安心できる未来を…



 ナカムラ道路株式会社

社長挨拶

平成7年（1995年）に株式会社 中村組より舗装工事部門を分社化して発足しました。

重機・車両・機材の自社保有を積極的に推進し、社員には研修・講習・資格取得を奨励し舗装工事主体の施工会社として直営施工体制の維持を継続してきました。

楽しく業務を遂行するためには、徹底した安全管理・作業環境の改善・新しい技術への挑戦が不可欠となってきます。

これからもお客様に満足して頂く為に、今まで積み重ねた経験・実績を礎としてより以上の信用・信頼を確保していきます。

全社員一丸となって取り組んで前進してまいります。



代表取締役社長 土屋 雅利

企業情報

会社名 ナカムラ道路株式会社

所在地 〒430-0906 静岡県浜松市中区住吉五丁目26番36号

TEL <053>475-3398

営業所 湖西営業所 〒431-0303 静岡県湖西市新居町浜名1547-28 TEL<053>415-9073

中遠営業所 〒437-0032 静岡県袋井市豊沢973-6 TEL<0538>45-0033



本社



湖西営業所



中遠営業所

資本金 30,000,000円

建設業許可 建設業許可 静岡県知事許可(特-3)第27672号

(土木工事業、とび・土工工事業、石工工事業、鋼構造物工事業、舗装工事業、造園工事業、水道施設工事業、解体工事業)

産業廃棄物収集運搬業 静岡県知事許可 第02201039666号

愛知県知事許可 第02300039666号

ISO 14001 (登録番号E1372)

総従業員数 33名

資格取得者	1級土木施工管理技士	9名	2級土木施工管理技士	8名
	1級舗装施工管理技術者	8名	2級舗装施工管理技術者	4名
	1級造園施工管理技士	2名	2級管工事施工管理技士	1名
	1級建設業経理士	1名	測量士補	4名
	測量士	1名		

舗装工事から外構・エクステリアまで 何でもお気軽にご相談ください。

工事の内容

■舗装工事 (路面切削工事・アスファルト/コンクリート舗装・インターロッキング)

一般的なアスファルト舗装はもちろん排水性舗装、透水性舗装、周辺景観との一体化を図るカラー舗装、自然色舗装など様々な舗装に対応します。



■駐車場工事 (車止めの設置・ライン引き・カーポート工事)

農地や荒地からの造成はもちろん、駐車場に付帯する様々な工事を全てお引き受けいたします。また、既設舗装のひび割れ、へこみなど、既存の駐車場における修繕工事についてもご相談ください。(乗り入れ工事の申請手続きも行います。)



【駐車場舗装】



【駐車場】



【ライン引き・車止め工事】

■その他の外構工事

造成工事

農地や空き地の造成に伴う整地、盛土・擁壁工事、軟弱地盤の改良など、様々な用途に合った方法で安心して利用できる土地へと造成いたします。

フェンス工事

商業施設や一般家庭の建物や駐車場周りのフェンス、門扉設置など、実用性とデザイン性を両立させた最善のご提案をさせていただきます。また、ゴルフ場の防球ネット等も対応可能です。

排水工事

側溝の設置工事、下水道への接続工事など、造成工事に伴って必要となる排水工事についても一貫してお届けいたします。一般のご家庭の小さな側溝も対応可能です。

植栽工事・造園工事

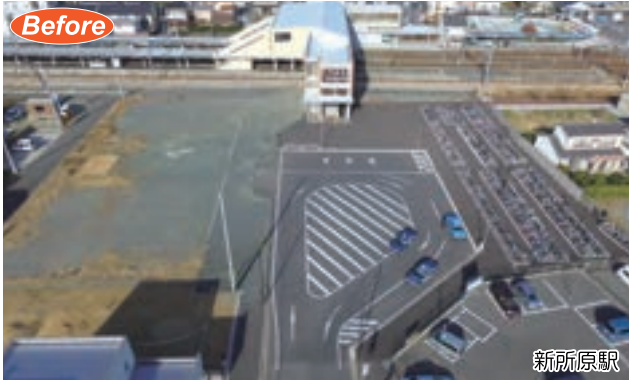
個人宅の造園から公園などの大規模植栽工事まで、規模を問わずにご対応いたします。特にガーデニングや屋上緑化などの特殊工事についてもご相談ください。

駐車場乗入れ工事

乗入口が狭く入りにくい方・入口の位置が悪くご不便な方へ、所轄の道路管理者(役所)と相談し幅広・移設のお助けを申請から施工まで行います。

施工実績

舗装工事



施工実績

駐車場工事



その他の外構工事



保有車両一覧

自社所有車両にて施工するため、安心価格です!!



軽トラック711



軽トラック8320



軽トラック5620



軽トラック4472



トイレカー6553



作業車9731



作業車8825



作業車6877



作業車ロング1123



3tダンプセーフティ6160



3tダンプセーフティ462



3tダンプ3266



3tダンプ2446



4tダンプセーフティ3616



4tダンプセーフティ460



4tダンプセーフティ9187



4tユニック8569



8tフックロールダンプ3398

保有重機一覧

自社所有重機にて施工するため、安心価格です!!



0.15m³バックホー



0.15m³バックホー



0.15m³バックホー(配管付)



0.15m³バックホー(配管付)



0.25m³バックホー



WA100タイヤショベル



WA100タイヤショベル



WA100タイヤショベル



グレーダー261(MG-1)



4tコンバインドローラー



4tコンバインドローラー



4tコンバインドローラー



8tマカダムローラー



10tタイヤローラー



10tタイヤローラー



アスファルトフィニッシャー32
1.4~3.2m



アスファルトフィニッシャー45
2.1~4.6m



アスファルトフィニッシャー60
2.65~6.0m



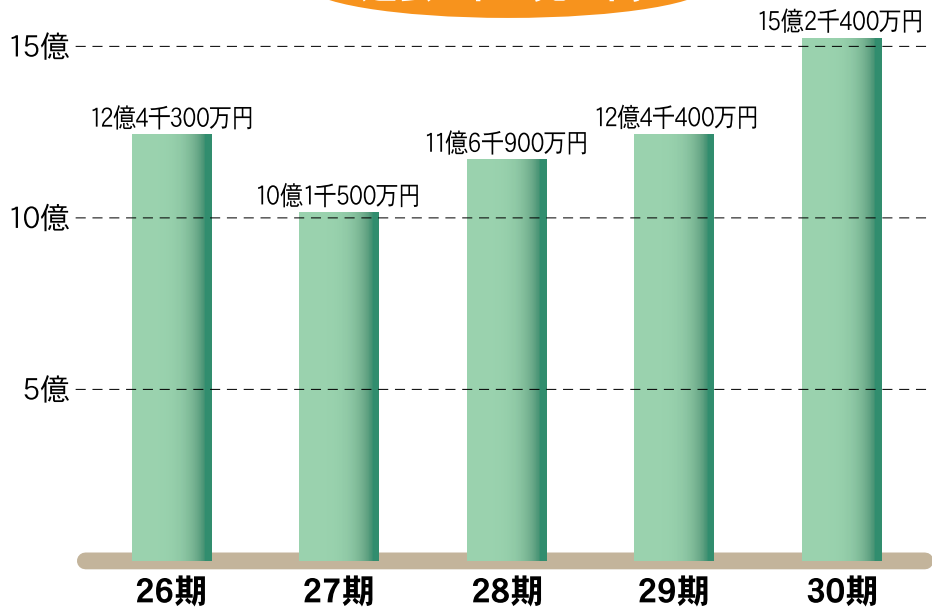
小型切削機(W50 DC)



小型切削機(W60 Ri)



過去5年の完工高



国際環境規格
ISO 14001
認証取得

ナカムラ道路株式会社

<https://www.nakamura-douro.co.jp>

本社 / 〒430-0906 浜松市中区住吉五丁目26番36号

TEL(053)475-3398 FAX(053)475-3358

湖西営業所 / 〒431-0303 湖西市新居町浜名1547-28

TEL(053)415-9073 FAX(053)415-9074

中遠営業所 / 〒437-0032 袋井市豊沢 973-6

TEL(0538)45-0033 FAX(0538)44-0066



詳細はWEBで!!